



EDIFICIO
CUMBRES
— DE COLÓN —

ELIGE VIVIR A TU RITMO,
VIVE ACTUAL



actual
inmobiliaria

by Actualcorp



ELIGE VIVIR A TU RITMO, VIVE ACTUAL

Edificio Cumbres de Colón, ubicado en un reconocido sector de Las Condes, donde cuentas con la gran ventaja de tenerlo todo a minutos. Privilegiado por su conectividad y cercanía a importantes avenidas y Metro Los Dominicos (L1), podrás disfrutar la tranquilidad de una zona residencial rodeada de plazas y parques.

Una combinación única de vida de barrio y plusvalía, para vivir la experiencia o como renta futura, sin duda la mejor inversión.

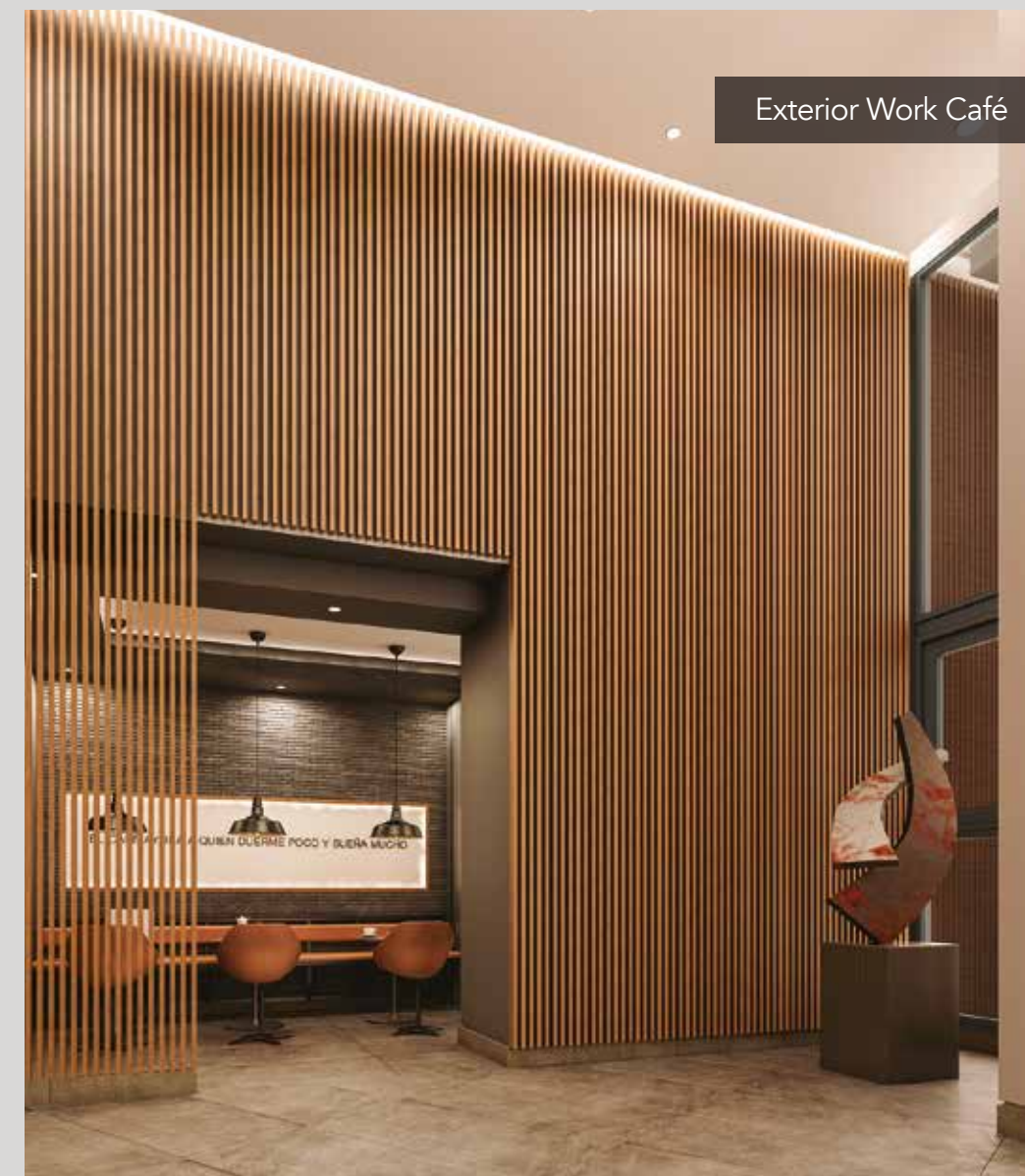




Hall doble altura

Un espacio de acceso y recepción único, de doble altura, gran calidez y materiales nobles. Con cristales de piso a cielo que privilegian la transparencia y luminosidad.

MODERNIDAD PARA UN ESTILO DE VIDA ACTUAL



Exterior Work Café



Work Café

Acogedores y modernos espacios, que conectan estética y funcionalidad, en un diseño que responde a lo que los nuevos tiempos demandan.

ESPACIOS PARA CELEBRAR CON QUIEN TÚ QUIERAS

Un Salón Gourmet único, con ambientes diferenciados de estar y comedor, cocina equipada y conexión a una amplia terraza, desde donde podrás recorrer y disfrutar el jardín.



LUGARES DONDE PODRÁS DISFRUTAR A TU PROPIO RITMO



Un amplio y moderno estar tipo hotel, que ha sido especialmente creado para compartir. Con áreas diferenciadas, un diseño y decoración pensado para generar un ambiente grato donde podrás tomar un rico café, o bien, jugar una entretenida partida de cartas como si estuvieras en casa.



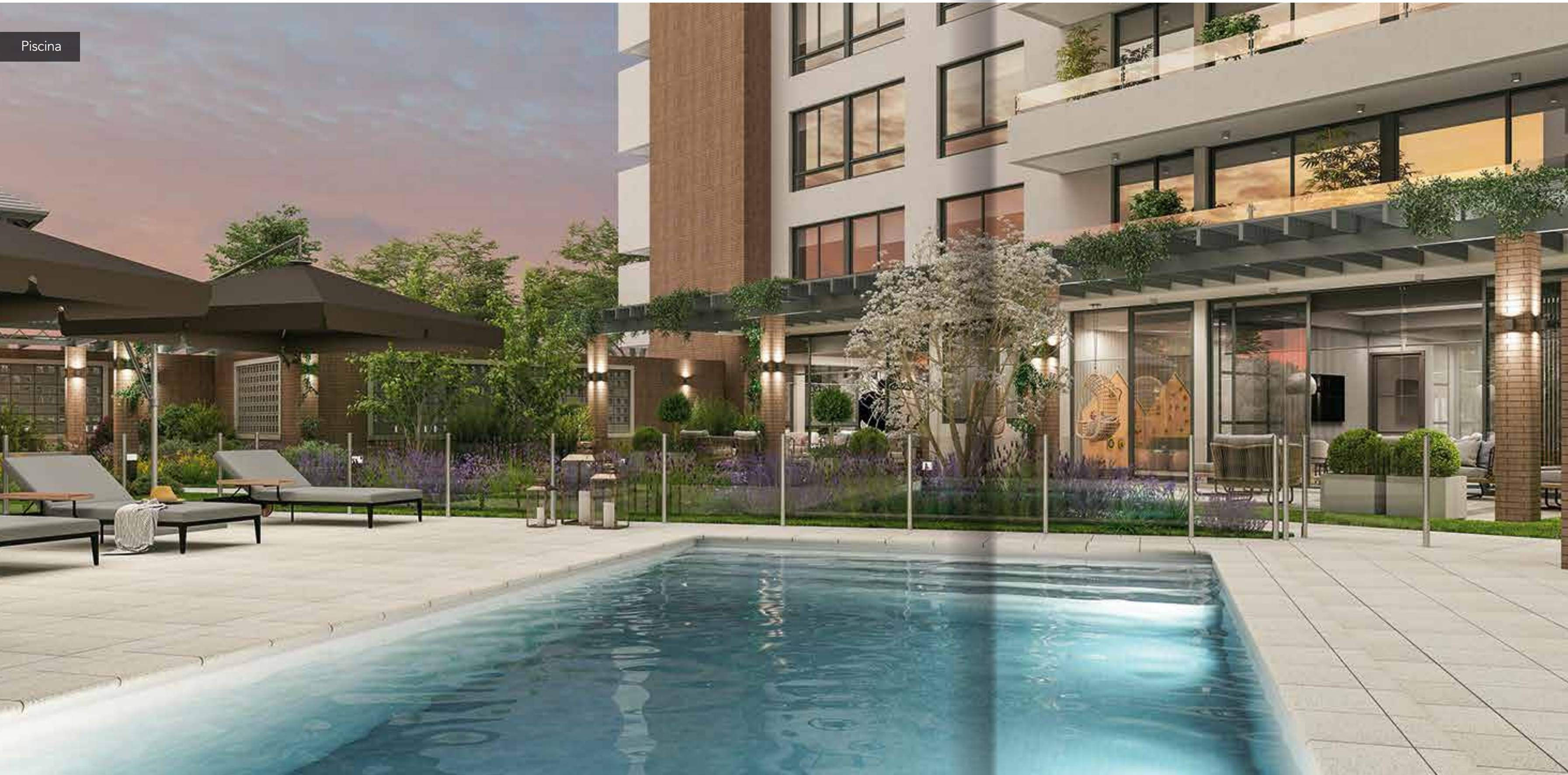
Todos han sido considerados

Por eso los niños cuentan con una salita especialmente diseñada para ellos, donde podrán escalar, pintar o simplemente jugar.

Y los más deportistas con un equipado gimnasio, para practicar diferentes disciplinas.



Piscina



Ideal para los días de verano

Decide bajar el ritmo y elige el relax de un día de piscina en un lugar único, con toda la comodidad y estilo que buscas.

Rodeada por una baranda de cristal, que permite conservar la vista del jardín y cuidar el acceso de los más pequeños.

PARA LAS MASCOTAS DE LA FAMILIA



Un espacio donde tu mascota podrá mostrar sus destrezas y divertirse.

Con un moderno equipamiento para jugar, correr y estar al aire libre, en un entorno seguro, cuenta con dispensadores de bolsas y agua, además de contenedores para residuos.



Pérgola rodeada de un paisajismo que se torna protagonista, con macizos y arbustos de especies nativas de bajo consumo, equipada con mobiliario en obra. Un entorno tranquilo para detenerte a leer, a conversar a la hora del atardecer o simplemente a contemplar el jardín.



Living / Comedor

1·2·3 dormitorios

Espacios integrados, con cálidas maderas y tonos neutros. Amplios ventanales aportan luminosidad a los diferentes ambientes, con vistas privilegiadas a la Cordillera.



Cocina semi integrada

Sistema de apertura asistido para una elevación sin esfuerzo

Campana extraíble de instalación bajo mueble

Encimera vitrocerámica

Horno eléctrico con mandos touch y panel digital empotrado

Cubierta de cuarzo antibacteriana

Piso SPC (Stone Plastic Composite)

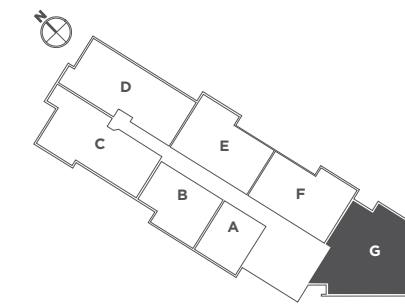
Diferentes formatos de cocinas, integradas y semi integradas, con modernos materiales acorde a tendencias. Una distribución que privilegia la funcionalidad, con espacios de guardar, que facilitan la experiencia de cocinar y compartir.

* En la imagen, cocina semi integrada.

EMPLAZAMIENTO



- | | |
|--------------------|----------------------|
| 1. Acceso peatonal | 7. Gimnasio |
| 2. Hall de Acceso | 8. Terraza |
| 3. Work Café | 9. Piscina |
| 4. Lounge | 10. Pérgola |
| 5. Sala de niños | 11. Pet Zone |
| 6. Salón Gourmet | 12. Acceso Vehicular |

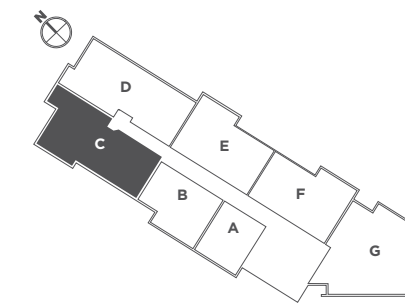


Tipo G / Sur Oriente

3 dormitorios / 3 baños

Departamentos: 307 al 1507
 Superficie útil: 101,70 m²
 Superficie terraza: 12,52 m²
 Superficie total: 114,22 m²

Superficies aproximadas

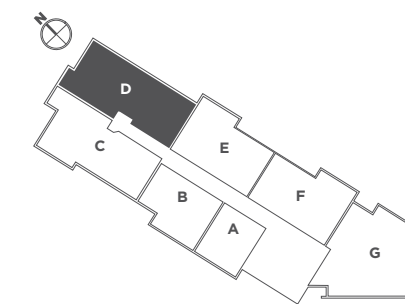


Tipo C / Nor Poniente

3 dormitorios / 3 baños

Departamentos: 203 al 1603
 Superficie útil: 88,91 m²
 Superficie terraza: 8,32 m²
 Superficie total: 97,23 m²

Superficies aproximadas



Tipo D / Nor Oriente

3 dormitorios / 3 baños

Departamentos: 204 al 1604
 Superficie útil: 89,15 m²
 Superficie terraza: 6,88 m²
 Superficie total: 96,03 m²

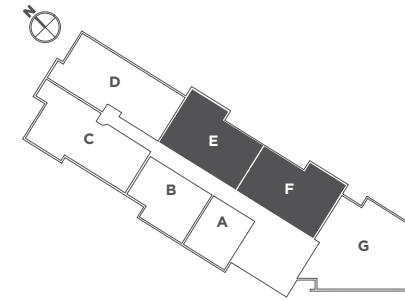
Superficies aproximadas

Tipo E / F Oriente

2 dormitorios / 2 baños

Departamentos: 205 al 1505
y del 306 al 1506
Superficie útil: 65,46 m²
Superficie terraza: 8,64 m²
Superficie total: 74,10 m²

Superficies aproximadas

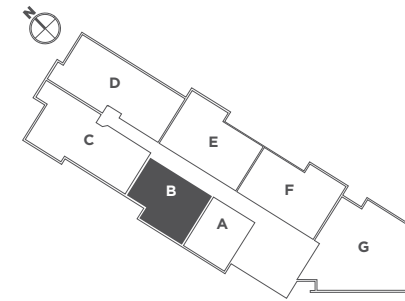


Tipo B / Poniente

2 dormitorios / 2 baños

Departamentos: 202 al 1502
Superficie útil: 49,33 m²
Superficie terraza: 9,90 m²
Superficie total: 59,23 m²

Superficies aproximadas

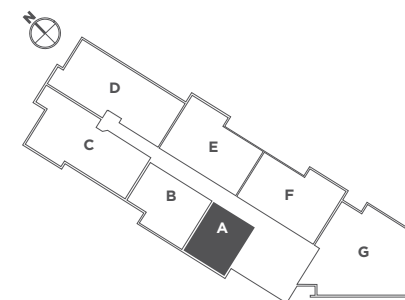


Tipo A / Poniente

1 dormitorio / 1 baño

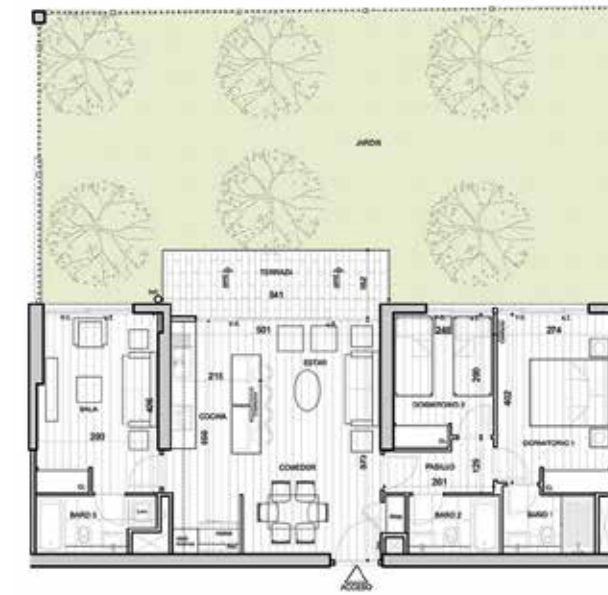
Departamentos: 201 al 1501
Superficie útil: 32,67 m²
Superficie terraza: 9,60 m²
Superficie total: 42,27 m²

Superficies aproximadas



1er piso con jardín

Depto. 105 / Modelo I



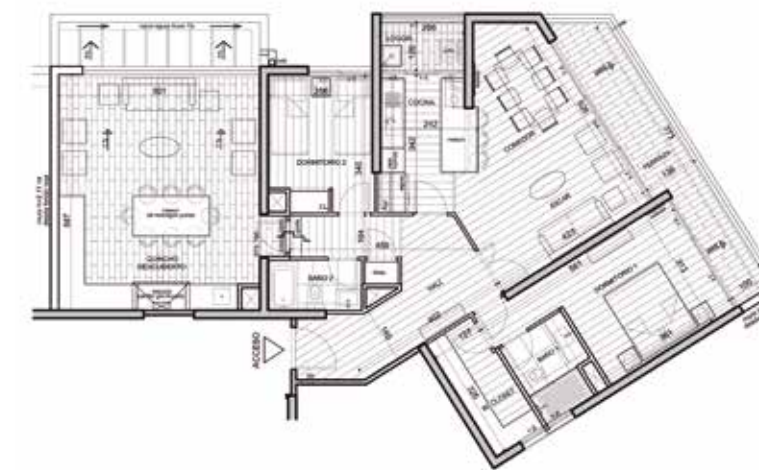
Depto. 106 / Modelo J



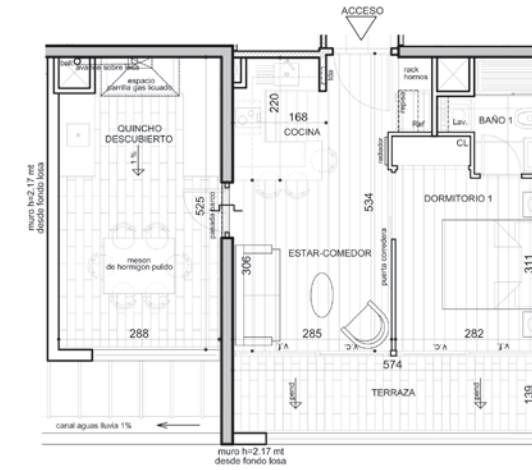
Departamentos ubicados en el 1er piso con jardín de uso y goce, exclusivo para el residente.

Penthouse

Depto. 1607 / Modelo L



Depto. 1601 / Modelo K



Exclusivos departamentos ubicados en el último piso, con terraza propia y mesón en obra, para que proyectes tu quincho a la medida.

Deptos. Especiales

Tipo I / Nor Oriente

2 dormitorios / 3 baños
+ sala de estar

Departamento: 105
Superficie útil: 87,60 m²
Superficie terraza: 8,64 m²
Superficie total: 96,24 m²

Superficies aproximadas

Tipo J / Nor Oriente

2 dormitorios / 2 baños

Departamento: 106
Superficie útil: 65,46 m²
Superficie terraza: 8,64 m²
Superficie total: 74,10 m²

Superficies aproximadas

Deptos. Especiales

Tipo L / Nor Oriente Sur

2 dormitorios / 2 baños

Departamento: 1607
Superficie útil: 86,92 m²
Superficie terraza: 45,38 m²
Superficie total: 132,30 m²

Superficies aproximadas

Tipo K / Nor Poniente

1 dormitorio / 1 baño

Departamento: 1601
Superficie útil: 32,67 m²
Superficie terraza: 26,40 m²
Superficie total: 59,07 m²

Superficies aproximadas

NUESTROS PILARES

Estilo

Nuestros edificios poseen una moderna arquitectura y completo equipamiento, junto a un diseño interior de look actual.

Para la decoración de espacios comunes, trabajamos con decoradoras de reconocida experiencia.

Los jardines y áreas verdes de nuestros proyectos son cuidadosamente diseñados por destacadas paisajistas nacionales.

Seguridad

Porque nos importa tu seguridad, nos preocupamos por cada detalle y es por eso que tu edificio contempla:

- El control de acceso peatonal (puerta principal) cuenta con control por huellero y citófono.
- Huelleros en acceso a subterráneos.
- CCTV con grabador en conserjería y cámara en cada piso.
- Alarmas equipadas en puertas y ventanas del piso 1 y 2, canalizadas en puertas en el resto de los pisos.
- Sensor de movimiento en pasillos que favorece el ahorro de energía eléctrica.
- Grupo electrógeno de emergencia para servicios básicos.
- Redes contra incendio que facilitan la tarea de bomberos.
- Escalera de emergencia presurizada.
- Cerco eléctrico perimetral.
- Portón vehicular de corredera con motor de alta velocidad de apertura y cierre.

Medio Ambiente

Para contribuir al cuidado del medio ambiente, diseñamos tu hogar considerando acciones ecoeficientes, entre las que destacan:

- En la construcción privilegiamos el uso de herramientas y equipos eléctricos por sobre los que consumen combustibles fósiles.
- Closet ecológicos para la correcta separación de los artículos reciclables.
- Bicicleteros.
- Jardines diseñados con paisajismo sustentable.
- WC con doble descarga para el ahorro de agua.
- Muro perimetral con aislación térmica que ayuda en el ahorro de energía.
- Factibilidad para estacionamiento de autos eléctricos en subterráneo.

INNOVACIÓN

Siempre pensando en elevar el estándar de nuestros proyectos y siguiendo las últimas tendencias en materia de tecnología y hogar, hemos incorporado diversas innovaciones acordes a las necesidades del mundo actual.

- Apertura del portón vehicular desde tu smartphone.
- Punto de reparación de bicicletas con herramientas fijas incorporadas.
- Piso de SPC: Pavimento técnico de estructura Stone Plastic Composite, impermeable a la humedad.
- Cocina full electric.
- Ventanas termopanel con óptima aislación.
- Barandas de cristal en terrazas.
- Sistema de extracción forzada para mejorar la ventilación en pasillos y favorecer un ambiente más limpio.
- Iluminación led en espacios comunes.
- Calefacción a través de radiadores de agua caliente.

Para más información, consulta directamente en nuestra sala de ventas.

actual
Plus

VIVE Y DISFRUTA AL MÁXIMO TUS ESPACIOS



Un programa de beneficios único

Desarrollamos alianzas con prestigiosas marcas, para mejorar la calidad de vida en tus espacios con complementos adicionales.

Equipar tu cocina, tu Home Office soñado o un set completo para dejar tu terraza a punto... tú decides.

Puedes elegir uno de los Kits del plan de beneficios, incluidos en el valor de tu departamento, según las funcionalidades que quieras agregar a tus espacios.

Conoce más detalles de Actual Plus en nuestras salas de venta y revisa sus condiciones en actual.cl

Tráenos un amigo

Si eres propietario de un Actual y recomiendas a un amigo o familiar, podrás ganar una gift card de \$500.000 para utilizar en una multitienda. Este beneficio se hará efectivo cuando tu amigo o familiar firme escritura o promesa de compraventa con un pie mayor al 15%.

Ver bases en actual.cl





Ser Actual es abrir fronteras

presencia en Chile, Colombia y Perú



Sus más de 20 años de exitosa trayectoria inmobiliaria junto a un enfoque vanguardista de la arquitectura bajo el concepto eco actual y sustentable, han llevado a Inmobiliaria Actual a desarrollar proyectos en conjunto con socios internacionales, desde 2013 en Colombia y desde 2014 en Perú.

Estamos orgullosos de ser pioneros creando y participando activamente del gran auge inmobiliario de la región. Asimismo, estamos seguros y confiados que seguiremos satisfaciendo a más clientes en el futuro con nuevos proyectos.

107
Proyectos
Inmobiliarios

10.405
Clientes

ACTUAL PARTE DE PAGO RECIBIMOS TU PROPIEDAD

En Actual Inmobiliaria ponemos a tu disposición un excelente beneficio, "Recibimos tu propiedad en parte de pago". Te acompañamos en todo el proceso y lo más importante, el cambio a tu nueva propiedad lo realizas con una sola compañía.

- 0% DE PIE, SÓLO PAGAS LA RESERVA.
- SERVICIO SIN COSTO, NO PAGAS NINGUNA COMISIÓN.
- VENDEMOS TU PROPIEDAD A PRECIO DE MERCADO.
- COORDINAMOS LA VENTA DE TU PROPIEDAD CON LA ENTREGA DE TU NUEVO DEPARTAMENTO.

Ver condiciones en actual.cl

Certificación
Bureau Veritas



ACTUAL Inmobiliaria en Chile se encuentra certificada en ISO 9001:2015 bajo el alcance: DESARROLLO Y COMERCIALIZACIÓN DE PROYECTOS INMOBILIARIOS PARA FINES HABITACIONALES Y COMERCIALES.

IDIEM



ACTUAL Inmobiliaria está sujeta a la revisión normativa de instalaciones y a la inspección técnica de obra gruesa en cada uno de sus proyectos inmobiliarios por parte de IDIEM (Centro de investigación desarrollo e innovación en estructuras y materiales, de la Universidad de Chile).

Importante
reconocimiento
inmobiliario



Desde 2015 Actual Inmobiliaria ha sido premiada con **BEST PLACE TO LIVE**, un sello de calidad inmobiliaria, siendo la única elegida como una de las mejores inmobiliarias para vivir en 3 países: Chile, Colombia y Perú.

Entre nuestros premios destacan:

- Satisfacción general.
- Gestión de ventas.
- Post venta.
- Servicio al cliente.
- Proceso de entrega, entre otros.

ACTUAL
CONTIGO 20 MÁS DE
AÑOS



actual
inmobiliaria

by Actualcorp

actual.cl

Una empresa actualcorp
Chile • Colombia • Perú

Sala de ventas: Av. Cuarto Centenario 1020, Las Condes. Tel. (56 9) 4 042 1321



Las fotografías, imágenes y textos no constituyen necesariamente una representación exacta de la realidad, ya que fueron diseñados con objetivos meramente ilustrativos, puesto que sus características y dimensiones son aproximadas.